

PORTAL 2, PLANTA BAJA, VIVIENDA A

Superficies útiles por estancias	m ²
1 Salón - Comedor	23.21
2 Cocina	14.88
3 Lavadero cubierto	2.32
4 Dormitorio 1	12.97
5 Dormitorio 2	10.09
6 Dormitorio 3	12.07
7 Dormitorio 4	-
8 Vestidor	3.17
9 Baño 1	4.82
10 Aseo	3.75
11 Vestibulo	5.73
12 Pasillo	4.20
13 Terraza cubierta	17.98

Total superficie útil vivienda 115.19m²

14 Trastero en sót.-1 vinculado a viv. 30.04

Total superficie útil viv.incl.trastero int. 145.23m²

Total superficie útil (según Decreto 218/05) 137.42m²

15 Lavadero descubierto -

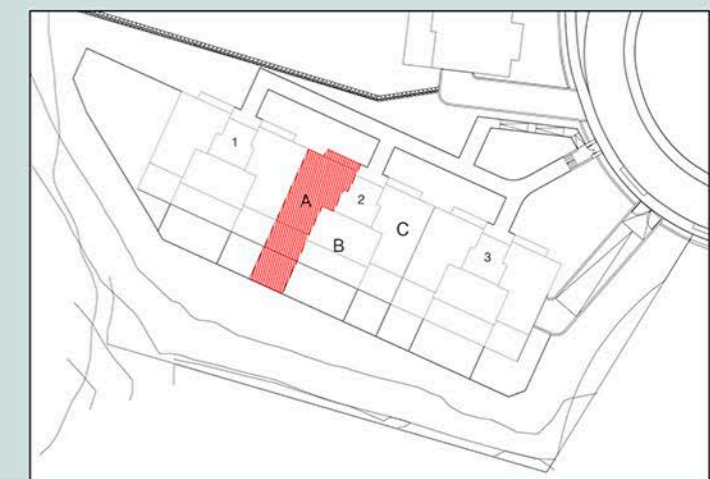
16 Jardín 40.00

17 Terraza descubierta 1 11.68

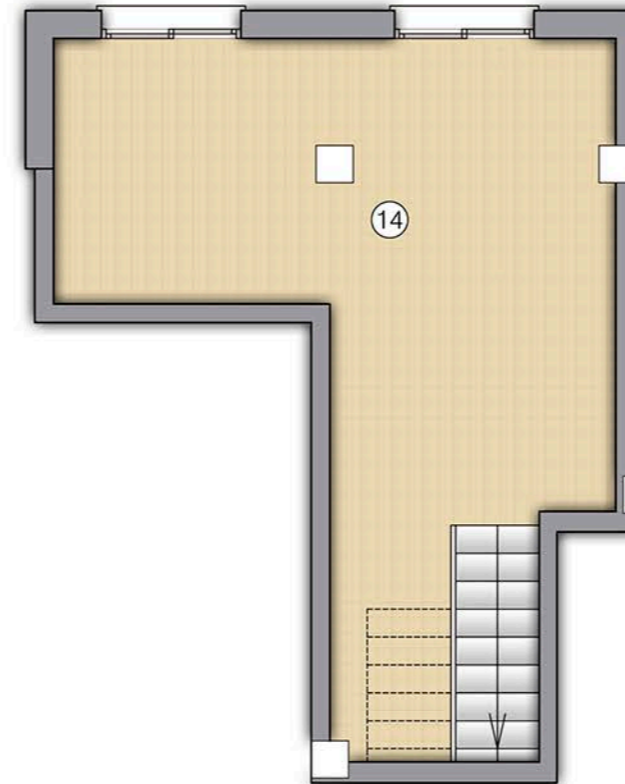
18 Terraza descubierta 2 7.89

Total superficie construida con elementos comunes y sup. abiertas (según Decreto 218/05) 185.33m²

Las superficies son aproximadas y podrán sufrir variaciones por necesidades técnicas durante la ejecución de la obra.



NOTA: 1) LOS GIROS DE LAS PUERTAS Y LA DISTRIBUCION DE APARATOS SANITARIOS NO ES VINCULANTE
 2) EL MOBILIARIO ES SOLO A TITULO INFORMATIVO
 3) LA DIMENSION DE LOS PILARES NO ES PRECEPTIVA



ESPACIO LIGADO E INTERNO
A LA VIV. BAJO A